

PARA DIVULGAÇÃO IMEDIATA:

Adicionais 30-01-25 /ASPACENEWS.IO/
Lisboa, Portugal

Para perguntas da imprensa ou
detalhes, entre em contato com:

Rita Santos Silva

rss@aspace.pt

Telefone: +351 911 774 646

Setenta telas constroem um forte contra um mundo inseguro e transitório.

FORTE, de Martinho Costa, inaugura no [A]SPACE



O A-Space tem o prazer de anunciar a Edição de Primavera de **ERGO**, culminando com **FORTE**, uma instalação *site-specific* de **Martinho Costa**. Esta aguardada exposição, com curadoria de **Frederico Vicente**, decorrerá de 20 de fevereiro a 22 de março de 2025, encerrando o ciclo de apresentações da *Open Call* do último ano, ERGO.

Em **FORTE**, Martinho Costa desafia as noções tradicionais da pintura ao transformar mais de setenta telas em formas arquitetónicas escultóricas.

Estas obras convidam os visitantes a experienciar a pintura como mais do que uma superfície; tornam-se espaços para entrar, explorar e refletir.

As fronteiras entre o interior e o exterior dissolvem-se, enquanto as peças de Costa simultaneamente personificam frente e verso, estrutura e fachada, permanência e transitoriedade.



A abordagem curatorial de **Frederico Vicente** complementa a visão de Costa, entrelaçando arquitetura, pintura e escultura numa narrativa coesa e imersiva. A exposição incentiva uma contemplação profunda sobre o papel da estrutura enquanto fortaleza dinâmica, moldada pela necessidade de um espaço seguro para memórias e emoções perdidas num mundo cada vez mais inseguro e efêmero.

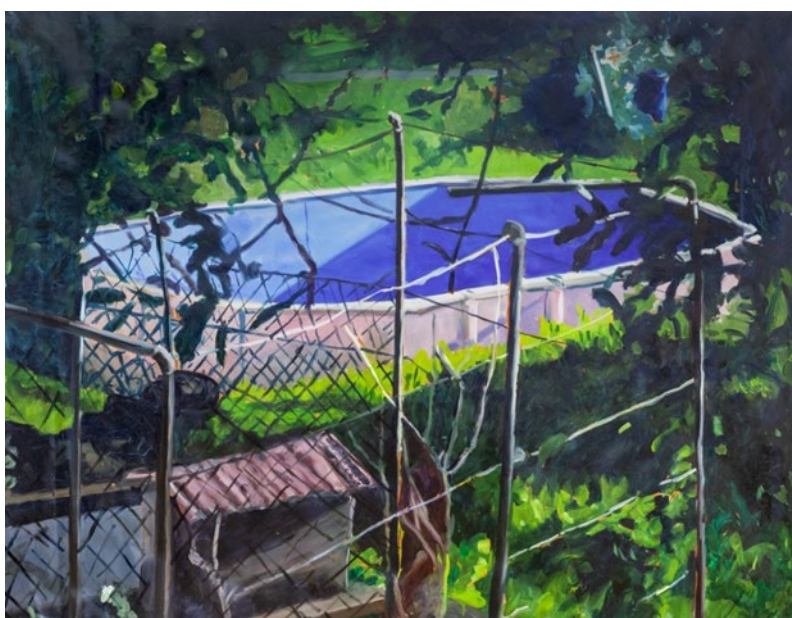
Martinho Costa: A Visão do Artista



O olhar inovador de Costa desafia a relação entre pintura e espaço. Para ele, qualquer tema pode ser pintado e qualquer suporte pode servir de fundação. As suas obras integram materiais recuperados e telas reaproveitadas, criando formas que funcionam como barreiras, passagens ou refúgios. As instalações de Costa questionam o nosso entendimento do espaço e das suas dualidades — interior *versus* exterior, pintura *versus* escultura.

Frederico Vicente: Curar Espaço e Forma

Arquiteto e curador, Frederico Vicente traz para FORTE a sua experiência em materiais efêmeros e pensamento arquitetónico. A sua longa colaboração com Costa dilui as fronteiras entre prática artística e curatorial, tornando a própria exposição uma extensão da obra. Juntos, criam um diálogo que transforma a galeria num espaço de descoberta e interação.



Pictures and list of works:

- 1) Vista da sala de exposições temporárias, Museu e Centro de Artes de Figueiró dos Vinhos, Agosto de 2024
- 2) Concrete Bild #2, 2020 óleo s tela 125x188 cm
- 3) Portão Azul Cerúleo, 2022 óleo s tela 150x200 cm
- 4) Piscina, 2023 óleo s tela 120x160 cm
- 5) Plataforma, 2024 óleo s tela 50x40 cm